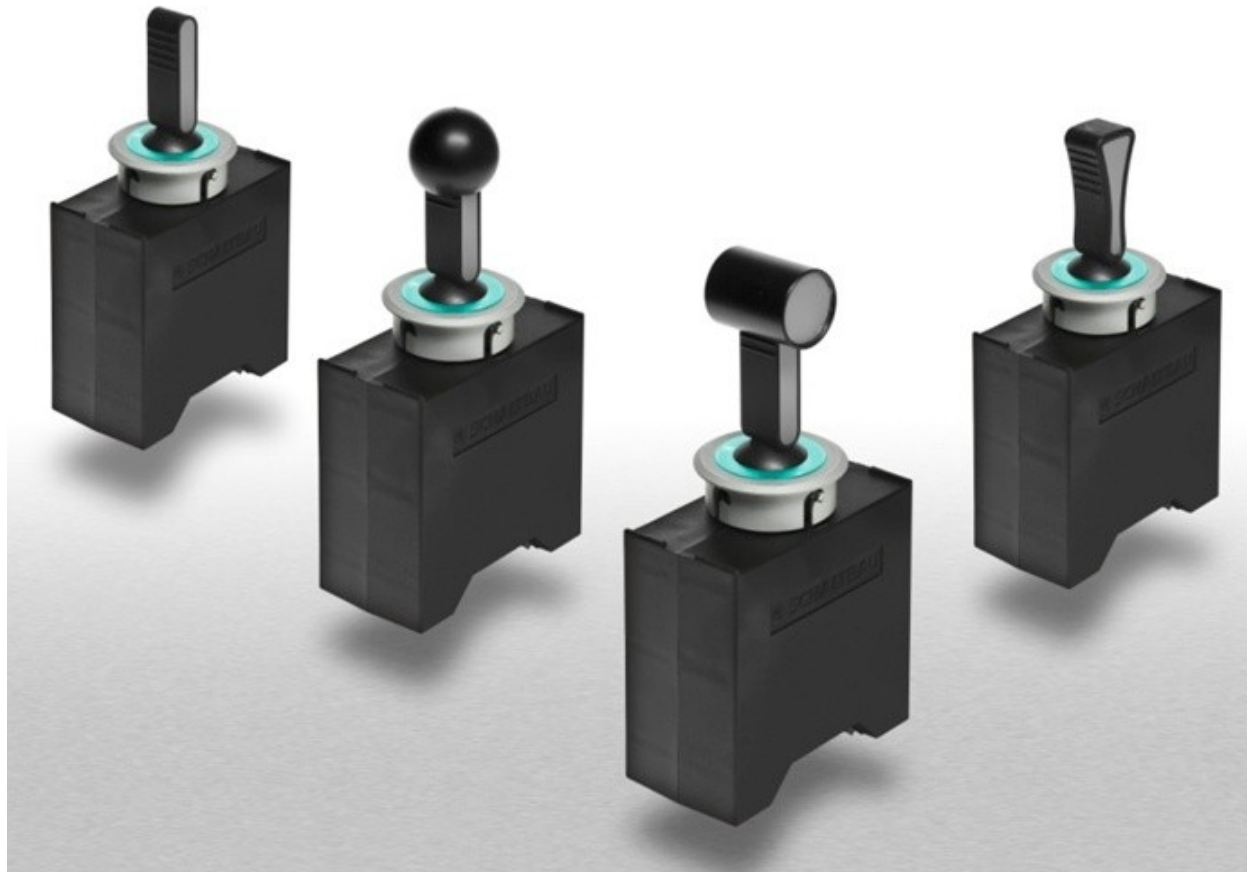


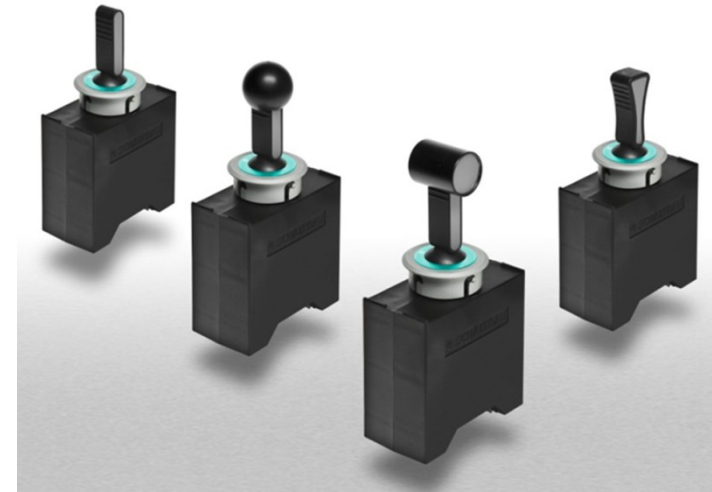
## Páčkové spínače



product  
design  
award  
2012 ■

## Páčkové spínače

- **vysoký design** → materiál páčky - kombinace plastu a hliníku
- **jednoduchá montáž bez nářadí** → centrální fixace v kruhovém otvoru
- **bez nutnosti zemního konektoru** → plně izolovaný plastický plášť
- **plně sjednocená instalace** → montážní rozměry dle UIC 612
- **rychlé elektrické zapojení** → pružinové svorky nebo konektory
- **ochrana před vniknutím tekutiny z pultu řidiče** → stupeň ochrany IP 54
- **jedinečný na trhu s páčkovými spínači** → noční osvětlení s barevnými odstíny



# Railway Components and Contactor Innovations

## Technical Data K toggle switches



Spínací polohy*	Konfigurace pro -32° / -16° / 0° / +16° / +32°
Akce *	Okamžitý / udržovaný / blokový
Spínací jednotky*	max. 8 mikrospínačů Schaltbau S880 (technické detaily v katalogu D80)
Trvalé proudové zatížení $I_{th}$	6 A
Nominální napětí $U_n$	24 V nebo 110 V
Verze	DC-13, 24 V / 2,0 A
Přepětíová kategorie	OV2
Připojení*	Pružinové svorky jako standard
Stupeň ochrany (EN 60529)	IP40, možnost IP54 nad povrchem montážní desky
Mechanická výdrž	> 500.000 operačních cyklů
Montáž	Centrální montážní otvor o průměru $\varnothing$ 30 mm Síla desky pro připevnění 2 ... 9 mm
Rozměry (d x v x h)	68 x 37 x 77,5 mm
Teplotní rozpětí	-40°C ... +85°C
Požární a kouřové normy	NF F16-101 / -102, DIN 5510-2, EN45545-2
Další normy	UIC 612, EN50155, EN50124-1, EN60068-2-1, EN60068-2-2, EN6008-2-38, EN60529, EN61373